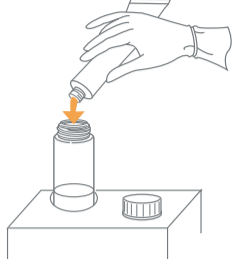
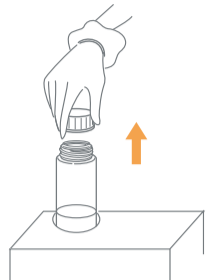


必ず表面もお読みください。

ご使用方法

1 使用直前に混合液をつくります。

- 箱の裏側のミシン目にそって穴をあけ、2剤を固定し、2剤の平キヤップをあけます。
- 2剤に1剤を全量入れます。
1剤チューブは皮膚アレルギー試験(パッチテスト)のときにあけてあります。
- 平キヤップをしっかりとしめ、上下に強く50回程度振り、充分混合します。
※乳状になるまで充分に混合してください。
目安としては液が動く音がするようになったら混合完了です。
※混合液は紫色に発色することがありますが、表示の色に染まります。
- すぐに添付のくし型ノズルにつけ替えます。

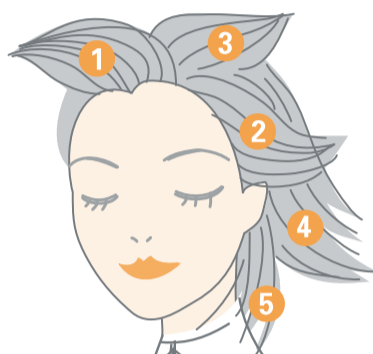


混合液についてのご注意

- ※1箱全量でセミロング(肩にかかる)程度の髪の長さ1回分です。
- ※混合液ができましたらすぐに髪に塗ってください。30分以上たつと、染毛効果が弱くなります。
- ※混合液は密栓した容器に保存しないでください。ガスが発生し容器が破裂するおそれがあります。

2 混合液を髪に塗ります。

塗布する順番



- 前髪・生えざわ
- サイド
- トップ
- 頭のうしろ
- えり足

目のあらいクシで髪をよくとかしてほつれをのぞき、クシ通りをよくしておきます。

乾いた髪に使用してください。



染める時のご注意

- ※混合液が顔や皮膚についたときは、すぐに水で湿らせたティッシュペーパーなどで拭き取ってください。時間がたつほど、とれにくくなります。
- ※金属製のヘアピンやクシなどは、熱をもち髪をいためることがありますので、使用しないでください。
- ※混合液が目に入らないよう、特に注意してください。
- ※使い残した混合液は再使用できませんので、必ず捨ててください。
- ※薬剤が衣服、床、じゅうたん、壁などに付着すると落ちませんので、充分注意してください。



くし型ノズルワンポイントテクニク

One Point

髪をとかす要領で!

クシの先が髪の中に隠れるように、頭皮に沿ってとかすと、きれいに塗れます。



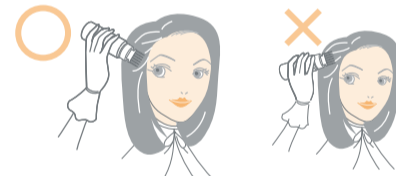
液だまりの作用で、髪の根元にたつぷりと液がつき、しっかり染まります。

生えざわを塗る場合

生えざわを塗布する時は、少しずつ液を出してください。出しすぎるとタレ落ちや飛び散りで液が目に入るおそれがあります。

側頭部を塗る場合

ノズルは下向きに使用すると、簡単に塗布できます。



後頭部を塗る場合

後頭部からえり足にむかって(上から下へ)手を添えながら髪をとかすように混合液をつけます。その後、混合液をなじませるように、もみ込みながらつけると、きれいに塗れます。



毛の長い方で毛先を塗る場合

くし型ノズルに手を添えて混合液をだし、もみ込みながらつけると、きれいに塗れます。



髪全体を染める場合

合計20~30分ほど

- 髪に塗ります。
10分
＜塗布する順番＞を参考に、髪をとかす要領で、髪の根元→中間→毛先の順で混合液を髪全体に手でなじませます。
※生えざわなど白髪の多い部分には、混合液を多めに塗ってください。
- 髪全体になじませます。
10分
目のあらいクシで均一になるように髪全体によくのばしてください。
- 10~20分間放置します。
10分
20分

新しくのびてきた部分を染める場合(リタッチ)

合計20~30分ほど

- 髪に塗ります。
5分
＜塗布する順番＞を参考に、混合液を新しくのびてきた髪の根元に塗ります。
※このとき、全体につけると、毛先の部分と根元が均一に染まらないことがあります。毛先の部分にはつけないようにしてください。
- 10~20分間放置します。
10分
20分
- 髪全体になじませ、放置します。
5分
根元につけた混合液を、目のあらいクシで毛先に向かってのばし、なじませ放置します。

※白髪の多い方、髪の太い方は、放置時間を5~10分長めにするとしっかり染まります。

3 洗い流し、よく乾かします。

- 放置時間がすぎたら、ぬるま湯で十分にすすぎ、シャンプーをした後、トリートメントで仕上げます。
- 汚れてもかまわないタオルで拭いてください。



洗髪・乾かす時のご注意

- ※洗髪時の洗い液が目に入らないよう、特にご注意ください。
- ※目に入ったときは、すぐに水またはぬるま湯でよく洗い、眼科医の診療を受けてください。自分の判断で目薬を使用しないでください。
- ※髪は充分に乾かしてください。
- ※半乾きの状態では枕カバー、衣服等に色がつくことがあります。



使用後のご注意

- ※再度ブリーチやヘアカラー(ヘアマニキュアを除く)を使用される場合は、髪や肌への負担を考え1週間以上の間隔を置いてからご使用ください。
- ※次のような場合には、衣類、帽子、枕カバーなどに色移りすることがありますのでご注意ください。
- ・髪がぬれているとき。(運動などで多量の汗をかいたとき、雨にぬれたとき、洗髪後など)
- ・育毛剤、ヘアリキッド、ヘアフォームなどの頭髪用品を多量に使用したとき。

捨てられる際は...

※くし型ノズル、2剤容器は、すぐ水などで軽くすすぎ、混合液を洗い流してから、ビニール袋などで包んで、各地域の指定の分別に合わせて、ごみに出してください。